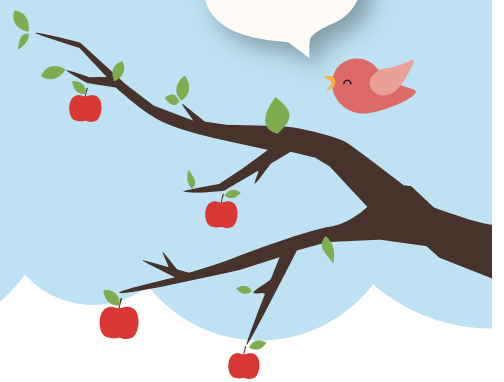


DIN FYNSKE FRUGTHAVE

Kernesund
og frisk!



Bag **Din Fynske Frugthave** står fynske frugtavlere, som hvert år fremavler det bedste fynske kernefrugt efter gamle traditioner, men også med den fornyelse der er i fynsk frugtavl.



Sæson: august - januar

Clara Friis plukkes i august og september og har en ret kort holdbarhed. Det er en middelstor pærer med en regelmæssig form og med meget tynd, glat og grøn skræl.

Spisekvaliteten overgår alle andre sorter, smagen er sød og aromatisk. Den er meget sprød og saftig når den er moden, men mange fortrækker også at spise den mens den er hård. Uanset så smager den fremragende.

Du kan læse mere om avlerne på dinfynskefrugthave.dk eller følge os på Facebook / Din Fynske Frugthave.



KUN I
COOP

