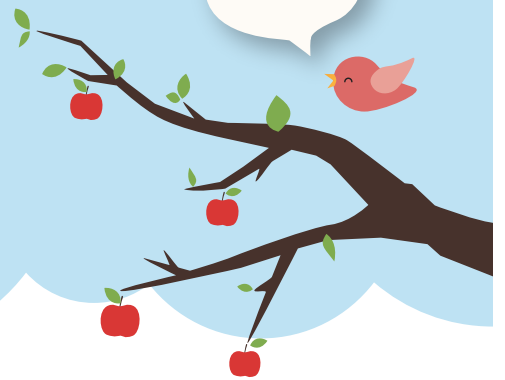


DIN FYNSKE FRUGTHAVE

Kernesund
og frisk!



Bag **Din Fynske Frugthave** står fynske frugtavlere, som hvert år fremavler det bedste fynske kernefrugt efter gamle traditioner, men også med den fornyelse der er i fynsk frugtavl.



En af frugtavlerne er **Erik Andersen** fra Nørre Broby i hjertet af Fyn, som driver Ryes Frugtplantage.

Plantagen blev anlagt omkring 2. Verdenskrig, hvor der siden har været avlet æbler og pærer.

Plantagen byder på æblesorterne Jonagored og Gala Must samt pæresorterne Clara Frijs og Lucas.

Du kan læse mere om avlerne på dinfynskefrugthave.dk eller følge os på Facebook / Din Fynske Frugthave.



**KUN I
COOP**

